

Намінальная налічаная сярэдняя заработная плата работнікаў Брэсцкай вобласці

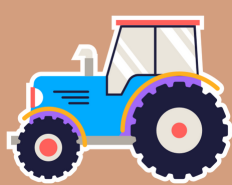


кастрычнік 2022 года

1 453,2 рубля

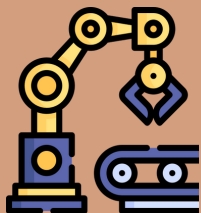
Па відах эканамічнай дзейнасці (рублёў)

Сельская, лясная і рыбная
гаспадарка



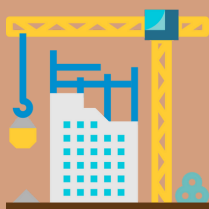
1 400,2

Прамысловасць



1 700,5

Будаўніцтва



1 515,0

Аптовы і рознічны гандаль;
рамонт аўтамабіляў і
матацыклаў



1 254,7

Транспартная дзейнасць,
складаванне, паштовая і
кур'ерская дзейнасць



1 517,2

Паслугі па часоваму
пражыванню і харчаванню



993,8

Інфармацыя і сувязь



3 132,9

Фінансавая і страхавая
дзейнасць



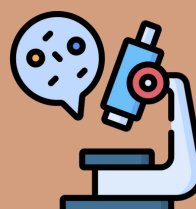
1 875,7

Аперацыі з нерухомай
маёмасцю



1 361,1

Прафесійная, навуковая і
тэхнічная дзейнасць



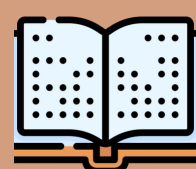
1 524,2

Дзейнасць у сферы
адміністрацыйных і
дапаможных паслуг



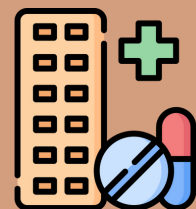
974,1

Адукацыя



1 061,9

Ахова здароўя і сацыяльныя
паслугі



1 226,9

Творчасць, спорт,
забавы і адпачынак



957,6

Прадастаўленне іншых
відаў паслуг

1 098,7

Пры выкарыстанні інфармацыі спасылка на Галоўнае статыстычнае ўпраўленне Брэсцкай вобласці з'яўляецца абавязковай.

